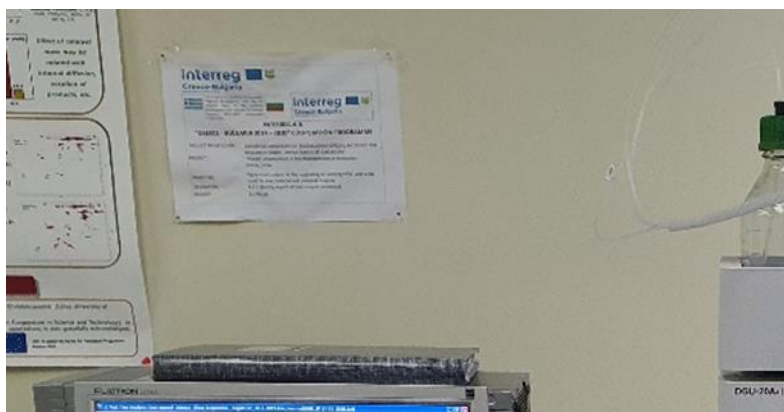
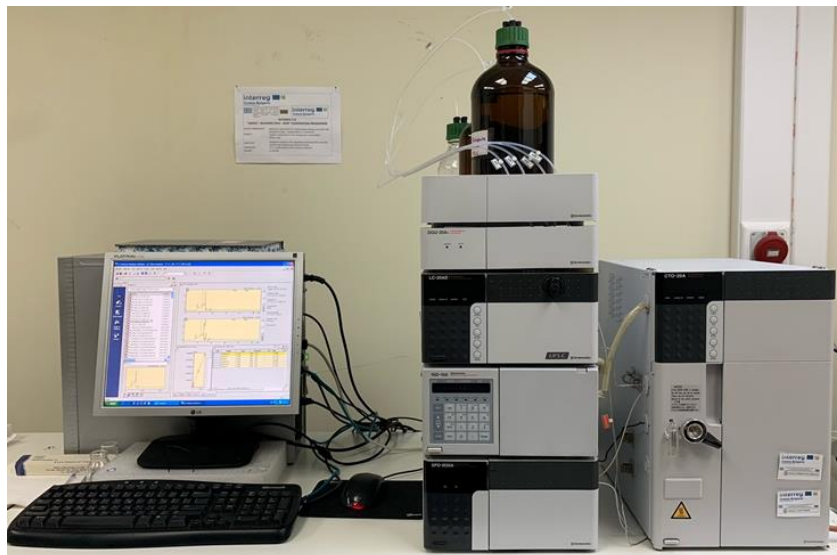


ΑΝΑΒΑΘΜΙΣΗ ΟΡΓΑΝΟΥ “HPLC SHIMADZU”
ΦΩΤΟΓΡΑΦΙΚΗ ΚΑΤΑΓΡΑΦΗ ΕΞΟΠΛΙΣΜΟΥ ΚΑΙ ΣΕΙΡΙΑΚΩΝ ΑΡΙΘΜΩΝ ΣΥΝΟΛΙΚΟΣ
ΥΠΑΡΧΩΝ ΕΞΟΠΛΙΣΜΟΣ
Ο ΟΠΟΙΟΣ ΑΝΑΒΑΘΜΙΣΤΗΚΕ ΣΤΑ ΠΛΑΙΣΙΑ ΤΟΥ ΕΡΓΟΥ “Green_Crew”

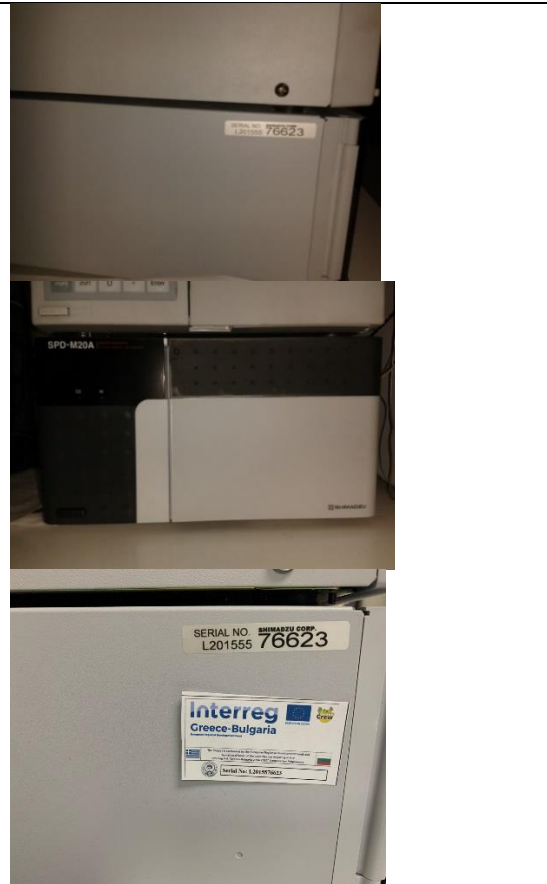



ΕΞΑΡΤΗΜΑΤΑ ΠΟΥ ΑΠΟΚΤΗΘΗΚΑΝ ΣΤΑ ΠΛΑΙΣΙΑ ΤΟΥ ΕΡΓΟΥ “Green_Crew”




(βάσει προσφοράς με αρ. 171205τα21

και τιμολογίου με αρ. ΤΔΑ1-10-02986/15.01.2018 Ν. Αστεριάδη)

ΠΙΝΑΚΑΣ 1

<p>ΑΝΙΧΝΕΥΤΗΣ ΟΡΑΤΟΥ-ΥΠΕΡΙΩΔΟΥΣ ΤΥΠΟΥ SPD-M20A S/N L2015576623 (η 1^η κατά σειρά από την βάση)</p>	
<p>ΒΑΛΒΙΔΑ ΕΠΙΛΟΓΗΣ 4 ΔΙΑΛΥΤΩΝ LPGE VALVE S/N L20265563778 (η 3^η κατά σειρά από την βάση)</p>	

	
<p>GUARD COLUMN HOLDER</p>	 
<p>ΠΡΟΣΤΗΛΗ ΤΥΠΟΥ SHIM-PACK GVP-ODS, 10*4.6 S/N 11A5327917105L00 228-34938-91</p>	  
<p>ΣΤΗΛΗ ΤΥΠΟΥ SH1011 S/N H1690117</p>	

	 <p>Two photographs of a Shodex SUGAR SH1011 column. The top photo shows the column with a label that reads: "Flow", "Shodex", "SUGAR", "SH1011", "No. H1690117". The bottom photo shows the box with the text: "F6378100", "SUGAR SH1011", and a QR code.</p>
ΠΡΟΣΤΗΛΗ ΤΥΠΟΥ SH-G S/N R2720168	 <p>Two photographs of a Shodex SUGAR SH-G column. The top photo shows the column in its box with a label that reads: "Flow", "Shodex", "SUGAR", "SH-G", "No. R2720168". The bottom photo shows the box with the text: "F6700080", "SUGAR SH-G", "S/N: R2720168", "LOT: 160904", and a QR code.</p>
COLUMN SP0810 300 X 8.0 MM S/N H1780001	 <p>Two photographs of a Shodex SUGAR SP0810 column. The top photo shows a label with the text: "F6378105", "SUGAR SP0810", "S/N: H1780001", "LOT: 170726", and a QR code. The bottom photo shows the column in its box.</p>

	 
ΠΡΟΣΤΗΛΗ ΤΥΠΟΥ SP-G S/N R2730111	   
ΣΤΗΛΗ ΤΥΠΟΥ SHIM-PACK VP-ODS 228-34937-92 S/N 7122709	 

ΜΙΚΤΗΣ ΔΙΑΛΥΤΩΝ MIXER SUS 20A
S/N ΔΕΝ ΔΙΑΘΕΤΕΙ

